

KFV rende le porte

sicure³

Il programma completo per moderni sistemi
di chiusura e di controllo degli accessi.

Window systems

Door systems

Comfort systems

Diamo vita agli ambienti.



KFV apre nuove possibilità.

Tre dimensioni e quattro mura creano uno spazio, ma non sono sufficienti a renderlo vivibile. Per essere tale deve essere dinamico e comprendere molteplici fattori e funzioni: sicurezza, comfort, salute, estetica, conservazione del valore, efficienza energetica e molto altro ancora. Al centro di tutto questo c'è comunque sempre l'uomo.

Riassumendo, un ambiente è un sistema e una serratura di sicurezza non va considerata soltanto come una semplice serratura di sicurezza, ma come parte di un sistema che permette di dar vita agli ambienti e donare benessere a chi li abita. Ambienti in cui vivere, appunto.

Pensare a sistemi completi ha una lunga tradizione in SIEGENIA. Oggi siamo il fornitore leader di sistemi per il comfort ambientale, con prodotti per finestre, porte e per il comfort. Porte con una funzione automatica di apertura e chiusura, sistemi biometrici di controllo degli accessi o che funzionano tramite app sono soltanto due esempi del comfort ambientale del futuro.

Il comfort ambientale non è più la somma di molteplici dettagli, ma il risultato di una visione globale. Quello che ci motiva è trasformare le diverse richieste, aspettative e desideri in soluzioni tanto innovative quanto adatte alle esigenze del mercato, per esempio con le nostre serrature di sicurezza e sistemi di chiusura KFV.

Per tradizione KFV è sinonimo di sicurezza, sempre presente in soluzioni orientate al futuro e studiate su misura per il mercato. Con soluzioni come KFVkeyless vi mostriamo già oggi il comfort ambientale di domani. Per quanto riguarda lavorazione, installazione e logistica, KFV continua a rappresentare le numerose possibilità per risparmiare tempo e ridurre i costi nel processo di produzione.



Soltanto il meglio per le vostre porte.

Proprio nelle serrature di sicurezza, la piena fiducia nella massima qualità dovrebbe essere una cosa ovvia. È questa convinzione che ha reso il nostro marchio tradizionale KfV il leader tedesco nelle chiusure multipunto. Per KfV una chiusura multipunto non è solo una sequenza di differenti meccanismi di chiusura, ma è un sistema perfettamente combinato di singoli componenti particolarmente pregiati.

Tutti i particolari sono realizzati con i materiali migliori, consentono una lavorazione precisa e garantiscono un'elevata funzionalità: dal gancio dotato di blocco di sicurezza contro l'arretramento fino ai riscontri con tappi sagomati in base ai profili. Ogni serratura, ogni chiusura multipunto per porte antipanico e ogni riscontro sono parte integrante di un sistema modulare in grado di garantire la massima varietà di soluzioni grazie a misure modulari intelligenti e a linee prodotto liberamente combinabili. Poiché dei vantaggi della ferramenta KfV fa parte anche un eccezionale servizio tecnico, milioni di serramentisti e clienti in tutto il mondo ripongono in noi la massima fiducia.



Chiusure multipunto



6

Chiusure multipunto elettromeccaniche



20

Serrature



26

Tagliafuoco, uscite d'emergenza, antipanico



30

Riscontri



32

Le nostre chiusure multipunto
sono sempre la mossa giusta.



K

F

V

Chiusure multipunto: le nostre varietà.

Quando si parla di chiusure multipunto, difficilmente troverete un altro produttore con un altrettanto ampio programma di serrature e soluzioni per profili in legno, PVC o alluminio, comandate a chiave o a maniglia, o per porte monoanta, a due ante o fuori misura. Le nostre chiusure multipunto offrono al serramentista importanti vantaggi, come per esempio una lavorazione più economica grazie alle fresate anta e telaio standardizzate, a materiali di gran pregio e alla lavorazione precisa. La massima soddisfazione dei clienti viene invece garantita dalla lunga vita utile dei prodotti e dalla movimentazione morbida della serratura che al contempo chiude in sicurezza la porta. Grazie al costante sviluppo riusciamo a mantenere il nostro vantaggio innovativo e qualitativo.

Assecondiamo i desideri del cliente: comando a chiave o sulla maniglia.

Qualunque sia il tipo di comando richiesto, nel nostro programma prodotti sono disponibili entrambe le soluzioni: con comando a chiave o sulla maniglia.

Se vengono richiesti maggiore sicurezza e comfort, oltre alla chiave o alla maniglia potrete suggerire ai vostri clienti le nostre chiusure multipunto elettromeccaniche.

I nostri prodotti hanno numerose certificazioni, per es. DIN, RAL, CE, VdS o SKG. Essi inoltre hanno ottenuto il marchio di qualità «K-EINBRUCH» del centro di consulenza della polizia criminale tedesca per la prevenzione in materia di sicurezza.



COMANDO A CHIAVE:
APERTURA E CHIUSURA TRAMITE DUE
ROTAZIONI DELLA CHIAVE.



COMANDO SULLA MANIGLIA:
APERTURA E CHIUSURA DALL'INTERNO CON MANIGLIA: 1 CHIUSURA,
2 POSIZIONE DI RIPOSO, 3 APERTURA, BLOCCO MANIGLIA CON CHIAVE.

Chiusure multipunto con comando a chiave.

Le chiusure multipunto di KFV si bloccano e si sbloccano con un doppio giro di chiave.

Uno sguardo ai vantaggi:

- ingranaggio scorrevole
- sgancio leggero dello scrocco
- possibilità di impostazione della direzione DIN
- sono disponibili versioni per il cilindro tondo svizzero
- si possono fornire con diverse entrate
- sono disponibili differenti interassi
- lo scrocco softlock è optional

La soluzione perfetta per ogni esigenza.

AS 8100: chiusura multipunto con nottolino a funghetto girevole autoregolante, dal movimento fluido e che non richiede manutenzione. Esso si aggancia dietro i riscontri, aumentando la sicurezza antintrusione.

AS 2300: si caratterizza per l'elevato isolamento termico e la tenuta ermetica. Punzoni in acciaio impediscono il sollevamento della porta e rendono più difficoltoso il tentativo di scasso.

AS 2500: con ganci di sicurezza che, in caso di effrazione, evitano lo scardinamento dell'anta.

AS 2600: la combinazione punzone-gancio offre la massima sicurezza ed è applicabile su tutti i profili e in tutte le porte in legno.

AS 2750: blocca l'anta già in fase di chiusura grazie a due scrocci aggiuntivi azionati da una molla in entrambe le casse periferiche. Due ganci bloccabili assicurano sicurezza e tenuta ermetica. Dotata di serie di tre scrocci softlock.

AS 3500: sicurezza automatica grazie alla chiusura di due ganci che chiudono dal basso verso l'alto. Dotata di serie di scrocco softlock.

AS 3600: la combinazione di punzone/ scrocco e gancio automatici consente di rinunciare a quattro elementi di chiusura.



AS 2300



AS 2500
VdS B

AS 2600
VdS B

AS 2750
VdS B

AS 3500
VdS C

AS 3600
VdS
in fase di
preparazione

Chiusure multipunto con comando sulla maniglia.

Le chiusure multipunto con comando sulla maniglia necessitano di una maniglia all'interno e di una all'esterno e si bloccano tirando la maniglia verso l'alto. Con un giro di chiave la chiusura multipunto viene bloccata. Per sbloccarla è sufficiente ruotare nuovamente la chiave.

Uno sguardo ai vantaggi:

- scrocco e mandata zincati lucidi
- possibilità di impostazione della direzione DIN
- chiusura ermetica
- facile da azionare

La soluzione perfetta per ogni esigenza.

AS 4100: chiusura multipunto con nottolino a funghetto girevole autoregolante, dal movimento particolarmente fluido e che richiede una manutenzione minima. Il suo nottolino a funghetto girevole si aggancia dietro ai riscontri, aumentando la sicurezza antintrusione.

AS 4340: è un prodotto completo, indicato per tutti i materiali, per esempio per le porte in acciaio. I punzoni impediscono il sollevamento della porta.

AS 4540: in caso di cedimento della porta, la chiusura del gancio dal basso verso l'alto impedisce che questa si blocchi o che si blocchi la mandata.

AS 4640: la combinazione punzone-gancio comprende tutti i vantaggi. Il gancio si aggancia dietro al riscontro e il punzone lo mantiene in posizione.



AS 4100



AS 4340

AS 4540

AS 4640

Chiusure multipunto modulari.

Le nostre chiusure multipunto modulari sono sistemi componibili intelligenti che vi semplificheranno il lavoro in modo considerevole, poiché le chiusure multipunto di nuova generazione si distinguono per le fresate standardizzate delle diverse tipologie di chiusura.

I vantaggi sono evidenti: sono più semplici da sostituire e da montare in un secondo momento, offrono maggiori possibilità di realizzazione grazie alle molteplici versioni disponibili, semplificano la gestione del magazzino, è possibile preassemblare i componenti e riducono la necessità di assistenza sul posto. In breve, le nostre chiusure multipunto modulari vi aiuteranno a sfruttare al massimo il vostro potenziale.

I vantaggi per il serramentista:

- medesima fresata per anta e telaio, così come per tutti i tipi di chiusura
- programma prodotti completo
- soluzioni per applicazioni particolari
- riduzione magazzino riscontri
- accessori applicabili in porte di qualsiasi materiale: legno, PVC, alluminio e acciaio

Riscontri

Riscontri lunghi

AS 2300

AS 3500

EP 960



Chiusura multipunto per riparazione: un rapido aiuto per le vostre porte.

Questo kit offre un rapido aiuto nella riparazione e nella manutenzione di portoncini e porte di ingresso di appartamenti. Non essendo legato al produttore, consente di sostituire in modo economico un elevato

numero di chiusure multipunto con comando a chiave o sulla maniglia ed è disponibile con perno, gancio o con la combinazione punzone/gancio.

I vantaggi per il serramentista:

- il punto di collegamento particolarmente piatto con dentellatura fine SIEGENIA TITAN AF consente di ridurre le fresate
- i frontali in genere sono in acciaio inox, che dona un'estetica pregiata senza segni di corrosione dovuti a eventuali rasature
- si può richiedere separatamente il kit serratura centrale con differenti entrate, cosa che permette di snellire il magazzino
- nel kit serratura centrale è compreso di serie un riduttore da quadro 10 a quadro 8 mm

I vantaggi per l'utilizzatore:

- è un sistema non legato al produttore
- nelle versioni con comando a chiave è dotato di serie di scrochi softlock che non richiedono manutenzione
- si può utilizzare con tutte le comuni altezze di porta da 1625 a 2400 mm
- si può scegliere liberamente l'altezza della maniglia



MENO FRESATE: CON IL FRONTALE A U IL PUNTO DI COLLEGAMENTO PIATTO RIMANE NEL PROFILO. DIVERSI KIT DI SERRATURE CENTRALI PER CHIUSURE MULTIPUNTO CON COMANDO A CHIAVE E SULLA MANIGLIA.

Serratura a tre scrochi AS 2750: tre volte più ermetica.

Grazie a un eccezionale isolamento termico e acustico, a un'elevata sicurezza contro lo scasso e contro il sollevamento della porta,

la serratura a tre scrochi AS 2750, con due scrochi softlock aggiuntivi azionati da una molla situati nelle casse periferiche, rende le porte tre volte più ermetiche.

I vantaggi per il serramentista:

- limitatore di apertura premontato optional
- il riscontro lungo E3Q consente l'applicazione della gaggia per lo sblocco diurno
- adatta a porte di ingresso, portoncini e per i grandi progetti

I vantaggi per l'utilizzatore:

- il tentativo non autorizzato di aprire la porta (facendo passare una tessera per far rientrare lo scrocco principale) viene reso particolarmente difficoltoso dai due scrochi aggiuntivi nelle casse periferiche
- la combinazione gancio-scrocco impedisce lo scasso e il sollevamento della porta e offre un'elevata sicurezza antintrusione, fino alla classe RC3
- i tre scrochi softlock impediscono alla porta di deformarsi
- garantisce una chiusura ermetica ottimale e un elevato isolamento termico e acustico



VdS

CON SCROCCI AZIONATI DA UNA MOLLA PER UNA TRIPLICE CHIUSURA
AUTOBLOCCANTE. CERTIFICATA VDS CLASSE B.

Chiusura multipunto automatica AS 3500.

Nella chiusura multipunto automatica AS 3500 l'uscita dei ganci avviene senza alcun contatto meccanico tra serratura e riscontri nelle casse periferiche. A porta aperta i ganci rientrano nel frontale.

Chiudendo la porta essi vengono attivati da un dispositivo di sgancio indipendente dall'aria del serramento e chiudono dal basso verso l'alto.

I vantaggi per il serramentista:

- magnete inseribile a clip nel riscontro
- gancio dotato di blocco di sicurezza contro l'arretramento
- ambidestra grazie all'inversione dello scrocco principale
- la motorizzazione serratura si può installare in un secondo momento
- il limitatore di apertura T3 si può montare a posteriori (utilizzo solo dall'interno)
- lo sblocco diurno si può installare in un secondo momento

I vantaggi per l'utilizzatore:

- la copertura dell'assicurazione è totale già senza il blocco manuale della porta
- grazie alla presenza del magnete, la porta si blocca in modo silenzioso
- frontale in acciaio inox di elevata qualità
- serratura centrale con scrocco softlock, che non richiede manutenzione
- massima flessibilità, dall'apertura con maniglia e chiave all'utilizzo tramite un sistema di controllo degli accessi o la tastiera di un vivavoce
- protezione dagli ospiti indesiderati grazie al limitatore di apertura optional
- lo sblocco diurno consente di uscire di casa senza chiavi



VdS

IL MAGNETE VIENE INSERITO A CLIP NEL RISCONTRO.
CERTIFICATA VDS CLASSE C.

Chiusura multipunto automatica AS 3600.

La nuova chiusura multipunto AS 3600 è dotata di due elementi di chiusura che fuoriescono contemporaneamente di 20 mm. Nel punzone/scrocco automatico è integrato un dispositivo di sgancio meccanico che in caso di contatto con il riscontro fa fuoriuscire il punzone/scrocco e il gancio.

Inoltre è possibile chiudere a posteriori la mandata nella serratura centrale tramite il cilindro, bloccando così la maniglia. Tramite la maniglia o la chiave, gli elementi delle casse periferiche vengono fatti rientrare, tirati e bloccati per un nuovo sgancio.

I vantaggi per il serramentista:

- sgancio meccanico che non risente delle tolleranze
- punzone/scrocco e gancio dotati di blocco di sicurezza contro l'arretramento
- ambidestra grazie all'inversione dello scrocco principale e del punzone/scrocco
- la motorizzazione serratura si può installare in un secondo momento
- il limitatore di apertura T3 si può montare a posteriori (utilizzo solo dall'interno)
- lo sblocco diurna si può installare in un secondo momento (disponibile da fine 2016)

I vantaggi per l'utilizzatore:

- la copertura dell'assicurazione è totale già senza il blocco manuale della porta
- serratura centrale con scrocco softlock, che non richiede manutenzione
- massima flessibilità, dall'apertura con maniglia e chiave all'utilizzo tramite un sistema di controllo degli accessi o la tastiera di un vivavoce
- protezione dagli ospiti indesiderati grazie al limitatore di apertura optional
- lo sblocco diurna consente di uscire di casa senza chiavi (disponibile da fine 2016)

BLOCCATA



SBLOCCATA



VdS

NOVITÀ! Disponibile da metà 2016

**DUE ELEMENTI DI BLOCCO FUORIESCONO DI 20 MM NELLA CASSA PERIFERICA:
1 UN PUNZONE/SCROCCO SUPPLEMENTARE SOFTLOCK AUTOMATICO, 2 GANCIO
AUTOMATICO. CERTIFICAZIONE VdS IN FASE DI PREPARAZIONE.**

Accessori per la massima flessibilità AS 3500/AS 3600.

Gli optional sotto elencati si possono installare in un secondo momento:

- sblocco diurno AS 3500
- limitatore di apertura T3 (il tipo T4 si può fornire soltanto premontato in fabbrica)
- motorizzazione serratura elettrica

Con la motorizzazione serratura è possibile trasformare le chiusure multipunto automatiche AS 3500 e AS 3600 in chiusure multipunto elettromeccaniche. Consente di abbinare alla porta diversi sistemi di comando e di controllo degli accessi come KFV Fingerprint o KFVkeyless per lo sblocco elettronico. Inoltre con la funzione di sblocco diurno è possibile disattivare temporaneamente il sistema automatico di chiusura.



Sblocco diurno

I vantaggi per il serramentista:

- si può combinare con la gaggia per lo sblocco diurno KfV o con l'apriporta elettrico nel riscontro centrale: viene così attivato l'abituale sblocco diurno
- inseribile anche in un secondo momento, senza fresate sul profilo con cava ferramenta

I vantaggi per l'utilizzatore:

- senza chiavi fuori di casa
- tramite una chiave di blocco è possibile disattivare la funzione automatica

Limitatore di apertura T3/T4

I vantaggi per il serramentista:

- ambidestro
- la posizione del pomolo è stata adattata all'entrata della serratura
- perno di aggancio con molla con uscita autoregolante di 12,5 mm che si adatta all'aria tra anta e telaio

I vantaggi per l'utilizzatore:

- limitazione degli accessi
- chiusura dall'interno tramite il pomolo
- particolarità del limitatore di apertura T4: è possibile aggiungere lo sblocco dall'esterno tramite chiave

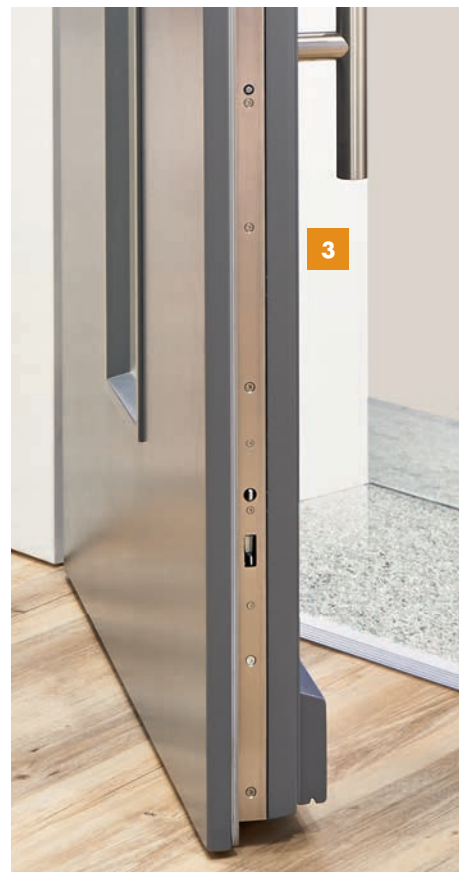
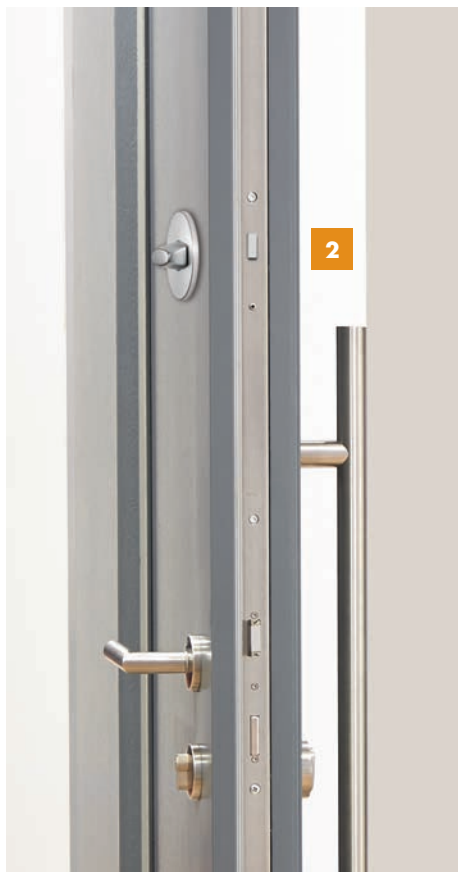
Motorizzazione serratura elettrica

I vantaggi per il serramentista:

- compatibile con passacavi e accessori del programma GENIUS

I vantaggi per l'utilizzatore:

- per trasformare la vostra serratura in una chiusura multipunto elettromeccanica: chiusura meccanica → apertura elettronica
- si può combinare con diversi sistemi di controllo degli accessi, per es. Fingerprint e KfVkeyless



Contatto per il controllo remoto della mandata

I vantaggi per il serramentista:

- si installa facilmente e rapidamente nel riscontro lungo o nel riscontro
- sostituisce la regolazione Q, l'intervallo di regolazione resta invariato
- non si usura, non c'è contatto
- indicato anche per le porte per vie di fuga
- commutazione singola o multipla (in serie o in parallelo)
- indicato per tutte le chiusure multipunto KFV dotate di gancio

I vantaggi per l'utilizzatore:

- per la sorveglianza dello stato di chiusura della porta, per esempio in presenza di un impianto di allarme
- si può regolare sul posto una volta montato
- certificazione VdS in classe C

Scrocco softlock

I vantaggi per il serramentista:

- scrocco resistente allo sfregamento rivestito in materiale di alta qualità
- ambidestro

I vantaggi per l'utilizzatore:

- maggior comfort grazie alla chiusura silenziosa
- non richiede manutenzione, poiché non è più necessario oliare lo scrocco
- movimentazione più fluida
- lo scrocco si può sostituire facilmente senza aprire la scatola serratura

Scrocco a rullo

I vantaggi per il serramentista:

- per porte con elevata frequenza di passaggio, ideale per porte di negozi o ingressi principali di edifici pubblici
- rullo regolabile in altezza tramite una vite situata nello scambio battuta

I vantaggi per l'utilizzatore:

- è possibile aprire la porta con una semplice spinta dall'esterno



ACCESSORI PER CHIUSURE MULTIPUNTO KFV.

Limitatore di apertura T2

I vantaggi per il serramentista:

- ambidestro
- si può montare in un secondo momento in tutte le chiusure multipunto AS 2300, AS 2500, AS 2600 con gruppo fori T0 o premontare nella chiusura multipunto AS 2750
- perno di aggancio con molla con uscita di 12,5 mm per la compensazione dell'aria tra anta e telaio

I vantaggi per l'utilizzatore:

- limitazione degli accessi
- grazie alla rimozione della catenella sul pannello, la porta non viene più rigata
- chiusura dall'interno tramite un pomolo
- la posizione del pomolo è stata adattata all'entrata della serratura
- è possibile aprire dall'esterno con la chiave



Asta a leva

I vantaggi per il serramentista:

- si applica nell'anta secondaria di porte di ingresso a due ante
- abbinabile a chiusure multipunto KfV meccaniche ed elettromeccaniche
- è ordinabile in base alla direzione dell'anta primaria (DIN destro o DIN sinistro)

I vantaggi per l'utilizzatore:

- facile chiusura e apertura tramite la maniglia
- elevata sicurezza grazie ai perni altamente resistenti



Scatola di chiusura supplementare a mandata

I vantaggi per il serramentista:

- con predisposizione per cilindro europeo
- fuoriuscita mandata 15 mm
- entrate disponibili: 35, 40, 45, 50, 55, 65 mm
- si può montare in un secondo momento su tutte le chiusure multipunto AS 2300, AS 2500, AS 2600 con gruppo fori T0

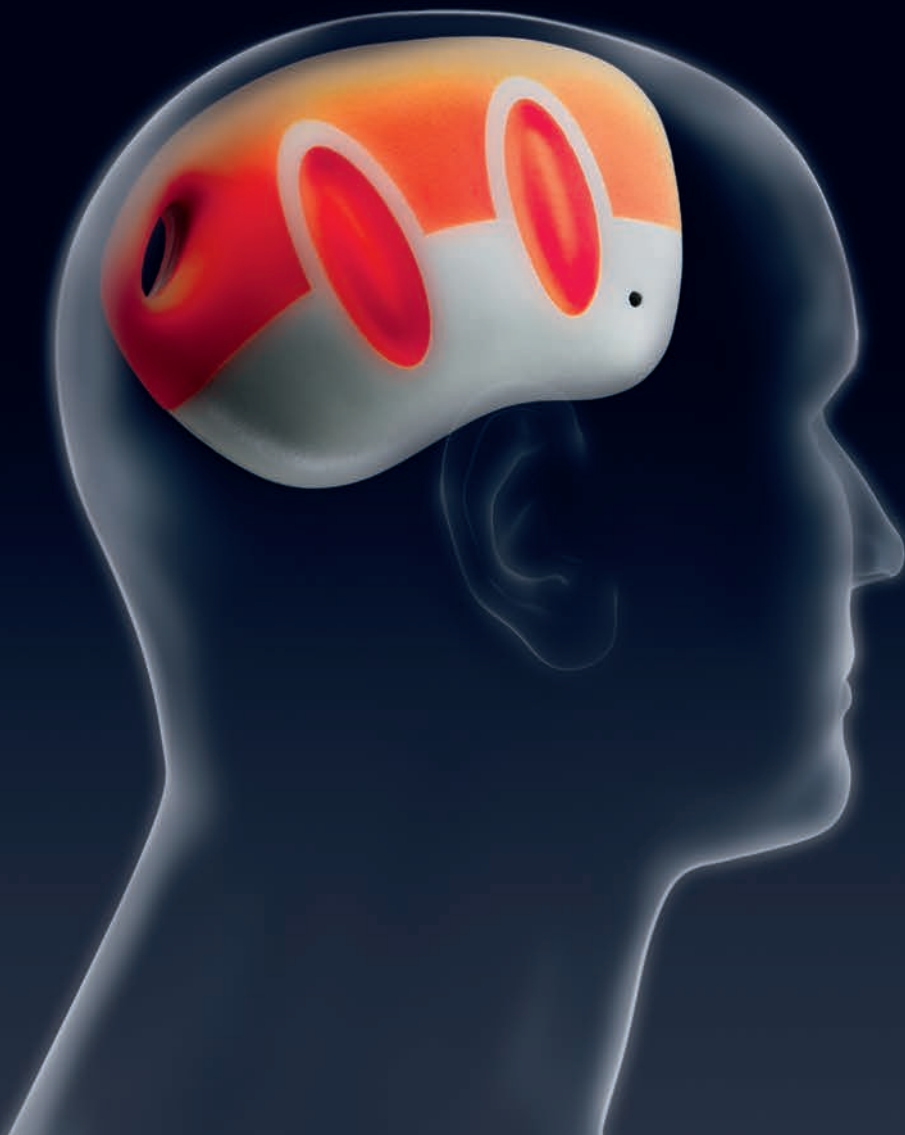
I vantaggi per l'utilizzatore:

- la mandata supplementare si comanda separatamente
- si comanda dall'interno e dall'esterno tramite chiave



ACCESSORI PER CHIUSURE MULTIPUNTO KfV.

Per alcuni è geniale,
per noi è GENIUS.



Comandare con un dito comfort e sicurezza.

GENIUS è il nostro sistema elettromeccanico di apertura e chiusura. A seconda della versione, si può utilizzare in abitazioni private e in edifici commerciali o industriali.

Grazie a GENIUS potrete porre fine al caos quotidiano delle chiavi. GENIUS renderà la vita più facile soprattutto alle persone anziane e a quelle disabili. Abbinata ad apriporta automatici, sarà sufficiente premere un tasto per aprire e chiudere completamente le porte.

I vantaggi per il serramentista:

- GENIUS unisce la sicurezza di una chiusura multipunto meccanica con il comfort dell'elettronica più moderna
- alimentazione: 230 V
- tempi e costi di montaggio minimi
- una soluzione orientata al futuro per porte sicure e per comfort di utilizzo, poiché l'apertura della porta avviene senza contatto
- cablaggio plug-and-play

I vantaggi per l'utilizzatore:

- blocco e sblocco rapidi e silenziosi
- si può abbinare a sistemi di controllo degli accessi e a numerose altre applicazioni
- abbinato a KfVkeyless, è possibile aprire la porta senza contatto e gestire i diritti di accesso con una applicazione
- il blocco motorizzato garantisce un'elevata sicurezza
- la tenuta ermetica ottimale riduce i costi per il riscaldamento e previene la deformazione della porta

MOTORIZZAZIONE GENIUS

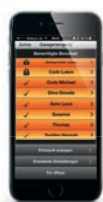


**GENIUS APRE E CHIUDE LA PORTA IN
MODO MOTORIZZATO.**

GENIUS: un unico sistema, molteplici soluzioni.

Un set GENIUS è composto da:

- 1 chiusura multipunto GENIUS con motore montato
- 2 magneti sul lato telaio per il contatto reed
- 3 alimentatore
- 4 passacavo
- 5 sistema di controllo degli accessi



Alimentatore integrato nel telaio

- installazione nel telaio
- lavorazione efficiente:
 - si può installare completamente in fase di produzione
 - si può installare sul posto con una soluzione plug-and-play
- alimentazione tramite collegamento a 230 V
- particolarità: collegamento segnale di commutazione 12 V AC/DC dell'apri-porta elettrico o del citofono utilizzabile come segnale di apertura per GENIUS

Passacavo con alloggiamento

- passacavo per l'installazione a scomparsa nella battuta
- sgancio del pannello tramite una vite di sicurezza sul passacavo
- le operazioni di manutenzione, montaggio e assistenza sono facili grazie a semplici collegamenti a spina
- spina a sei poli
- classe di protezione IP 67
- per la vostra sicurezza: passacavo accessibile soltanto a porta aperta
- angolo di apertura: 100° o 180°

Passacavo senza alloggiamento

- installazione a scomparsa del passacavo nella battuta (min 22 mm)
- è possibile sganciare la porta dopo aver allentato la vite di sicurezza e staccato la spina a sei poli integrata
- per la vostra sicurezza: passacavo accessibile soltanto a porta aperta
- tempi e costi di montaggio minimi
- classe di protezione IP 67
- angolo di apertura: 180°



Fidarsi è bene, controllare gli accessi è meglio.

Per l'impiego all'interno delle aziende, GENIUS si può comandare tramite sistemi di controllo degli accessi, che permettono di assegnare ai dipendenti diritti di accesso definiti per ogni locale. Grazie alla modalità giorno-notte è possibile sincronizzarla perfettamente agli orari di lavoro. GENIUS si può combinare anche con timer, impianti di allarme e apriporta automatici.

Per l'impiego nelle abitazioni private, sono disponibili diversi sistemi di controllo degli accessi, tramite transponder o via radio, Fingerprint o tramite KfVkeyless con applicazione per smartphone.

NOVITÀ: da oggi è possibile utilizzare numerose soluzioni del GRUPPO SIEGENIA, da GENIUS di KfV a DRIVE axxent DK, all'aeratore a parete AEROPAC tramite un'unica applicazione, SI-Comfort.

I vantaggi per il serramentista:

- compatibile con le chiusure multipunto KfV GENIUS AS 3500/AS 3600 con motorizzazione serratura
- una soluzione orientata al futuro per porte sicure
- abbinata a KfVkeyless, garantisce comfort di utilizzo poiché priva di contatto

I vantaggi per l'utilizzatore:

- sistema elettronico di controllo degli accessi sicuro che integra l'antintrusione meccanica
- utilizzo particolarmente sicuro e senza chiavi



PER GESTIRE CON IN MODO SEMPLICE TRAMITE UNA APP I DIRITTI DI ACCESSO ELETTRONICI E PER APRIRE LE PORTE DA REMOTO VIA BLUETOOTH.

Fingerprint

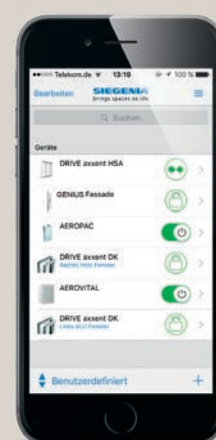
- sistema biometrico di controllo degli accessi
- si può scegliere se integrarlo nel pannello o installarlo all'esterno
- si possono programmare fino a 99 spazi di memoria
- non richiede un ricevente esterno separato
- si installa con un cablaggio minimo
- **optional**: è possibile abbinarlo a un'applicazione per la gestione degli utenti e del sistema

KFVkeyless

- sistema elettronico di controllo degli accessi tramite bluetooth
- si può scegliere se integrarlo nel pannello o installarlo all'esterno
- applicazione facile da utilizzare
- la porta si apre senza contatto tramite la funzione bluetooth dello smartphone o in alternativa inserendo il codice sulla tastiera
- semplice gestione di utenti e sistema

Applicazione SI Comfort

- per l'utilizzo di numerosi prodotti SIEGENIA abbinabili all'applicazione Comfort
- app gratuita per il comando dei dispositivi tramite smartphone, tablet o PC senza una rete WLAN aggiuntiva
- integrabile in una rete WLAN domestica
- l'utilizzo comprende le informazioni sullo stato (a seconda del dispositivo)



NOVITÀ! Disponibile da metà 2016

LA SOLUZIONE GIUSTA PER OGNI APPLICAZIONE.

Le nostre serrature:
campioni nelle classi di resistenza.



È sicuro: per ogni porta la giusta serratura.

Il gruppo prodotto KfV offre un'ampia gamma di serrature sia per i grandi progetti sia per l'edilizia residenziale. Per ogni porta la giusta serratura.

Le nostre serrature a incasso sono ovviamente disponibili per porte con battuta o a filo, nelle diverse tipologie di chiusura: chiave semplice per porte interne, doppio quadro o cilindro.

Le serrature per infissi metallici sono a una o due mandate, con diverse uscite del catenaccio (15, 20 e 25 mm), in diverse entrate e con diversi tipi di frontale.

La soluzione ideale per ogni tipo di porta.

Classe 1: indicata per porte che vengono aperte occasionalmente e con cautela, per esempio porte di ripostigli.

Classe 2: indicata per porte che vengono aperte regolarmente e con cautela, per esempio porte di uffici.

Classe 3: indicata per porte che vengono aperte frequentemente e in parte con forza, per esempio porte di edifici pubblici.

Classe 4: indicata per porte che vengono aperte in continuazione e/o bruscamente, per esempio porte con elevata sicurezza antintrusione e porte di edifici pubblici.



SERRATURA A INCASSO,
CLASSE 1



SERRATURA A INCASSO,
CLASSE 2



SERRATURA A INCASSO,
CLASSE 3



SERRATURA A INCASSO,
CLASSE 4

Nessuna esclusione: le nostre serrature speciali.

Nel campo delle applicazioni speciali, grazie alla sua ampia gamma di apposite serrature, KFV propone la soluzione giusta anche per esigenze particolari. Alcuni esempi sono le serrature per porte scorrevoli

con scrocco a gancio o scrocco basculante, quelle per porte antiradiazioni e numerose altre serrature speciali, per esempio anche per porte antipanico e tagliafuoco.



SERRATURA CON SCROCCO E MANDATA



SERRATURA CON SCROCCO A RULLO



SERRATURA SOLO MANDATA



SERRATURA A SCROCCO



SERRATURA CON SCROCCO A RULLO



SERRATURA PER PORTA ANTIRADIAZIONI



SERRATURA PER PORTA SCORREVOLE



SERRATURA PER PORTA SCORREVOLE

La forza del magnete: le nostre serrature magnetiche.

Grazie alle nostre serrature magnetiche, rivaluterete decisamente la vostra concezione di comfort abitativo. A porta aperta, lo scrocco magnetico rimane a filo della scatola serratura, risultando così quasi invisibile.

Potenti magneti tirano lo scrocco nel riscontro e lo bloccano in sicurezza, assicurando così una chiusura silenziosa grazie a questo intelligente dettaglio.

I vantaggi per il serramentista:

- tempi e costi di montaggio ridotti
- non richiede manutenzione e ha un movimento fluido
- lo scrocco scatta grazie al moderno magnete al neodimio, che non diminuisce la forza magnetica
- regolazione della pressione tramite reversibilità del riscontro

I vantaggi per l'utilizzatore:

- estetica raffinata grazie allo scrocco a filo
- la tecnica con magnete richiede pochissima manutenzione, non essendoci contatto tra serratura e riscontri
- chiusura silenziosa



NOVITÀ! Disponibile da inizio 2016

SERRATURA MAGNETICA 116

Tecnica con magnete per porte interne e di chiusura a filo: non sono necessari riscontri con invito scrocco per porte a filo.

SERRATURA MAGNETICA 111

Tecnica con magnete secondo la norma DIN 18251-1 per porte interne con battuta: si possono sostituire facilmente le classiche serrature monopunto a incasso.

In caso di emergenza,
l'ultimo problema sono le porte.



Tagliafuoco, antipanico e uscite di emergenza.

Il nostro programma completo di serrature e chiusure multipunto offre molteplici soluzioni affidabili per porte tagliafuoco e uscite di emergenza secondo la norma EN 179 e serrature antipanico secondo la norma EN 1125. Si contraddistinguono per la massima sicurezza nel funzionamento e per un utilizzo assolutamente semplice. Perché in caso di emergenza ogni secondo è importante.

I vantaggi per il serramentista:

- fresate anta e telaio standardizzate (sistema modulare KfV)
- sono disponibili differenti entrate e interassi
- direzione DIN e direzione di fuga si possono impostare secondo le proprie esigenze
- tutte le serrature e le chiusure multipunto si possono utilizzare universalmente per realizzare porte secondo le norme DIN 179 ed EN 1125
- disponibili nei tre sistemi di chiusura (B, D o E)
- per tutti i comuni profili in legno, PVC e metallo

Abbiamo rivoluzionato il processo produttivo delle porte antipanico a due ante. Una soluzione composta da tre parti, facile da montare e con asta di trasmissione che consente di ridurre le fresate e i tempi di produzione dell'anta antipanico secondaria.

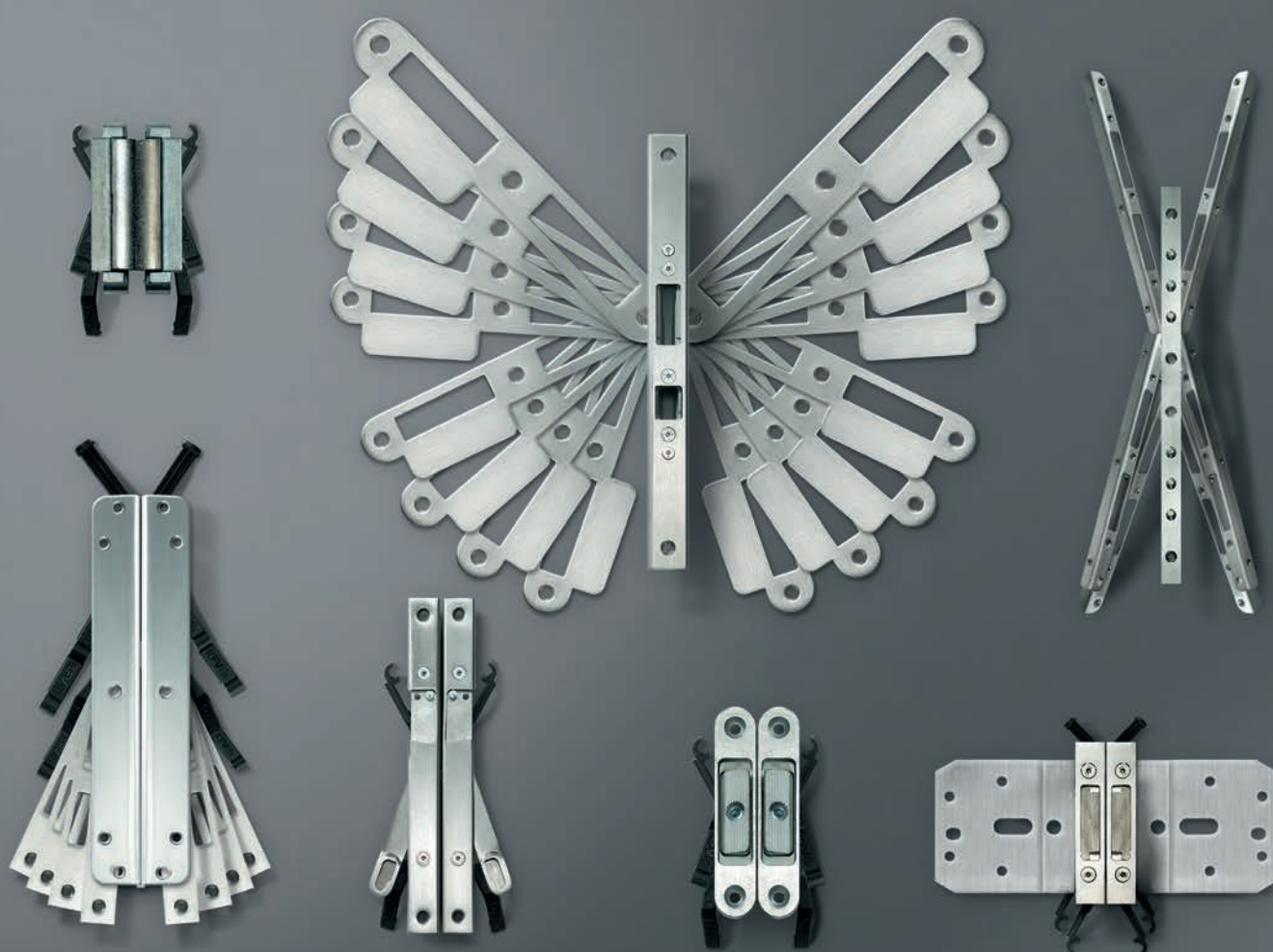
I vantaggi per l'utilizzatore:

- l'apertura senza chiave nella direzione di fuga è sempre possibile
- aprendo l'anta fissa della porta antipanico a due ante, si sblocca automaticamente anche l'anta principale, dando la massima apertura alla via di fuga
- è disponibile la versione GENIUS Panik, per il blocco e lo sblocco elettromeccanici della porta



SI POSSONO APPLICARE CILINDRI CON TRASCINATORE FISSO
O A ROTAZIONE LIBERA O CILINDRI MECCATRONICI CON SEZIONE
CONFORME ALLA NORMA DIN 18252.

Vasto programma di riscontri.



La soluzione adatta per ogni situazione.

Non importa che tipo di profilo o di sistema venga usato: il nostro programma di riscontri è davvero vasto. Ma quello che ci differenzia in modo decisivo dalla concorrenza sono le nostre innovazioni, come per esempio la nostra nuova regolazione della pressione, che grazie a uno scostamento di +/- 2,5 mm, in caso di profondità di montaggio ridotta è il miglior prodotto sul mercato. Una pressione maggiore dell'anta sul telaio garantisce una reale protezione, per esempio dagli spifferi e dalla pioggia battente.

Il copriforo mandata dei riscontri si può comodamente applicare dal lato anteriore ed è anche disponibile in diverse profondità. Nuovi tappi di chiusura sagomati consentono un posizionamento corretto dei riscontri in fase di montaggio e garantiscono un'estetica raffinata.



**REGOLAZIONE DELLA
PRESSIONE**



COPRIFORO MANDATA

**TAPPO DI CHIUSURA
SAGOMATO**



Riscontri singoli

- offrono molteplici possibilità di impiego
- economici e facili da montare
- con regolazione pressione scrocco e catenaccio tramite gaggia AT
- regolazione della pressione eccentrica per punzone e gancio



Riscontro lungo

- estetica raffinata grazie a riscontri con aste lunghe
- facile da montare, poiché è necessario fissare solo un pezzo
- con invito e regolazione della pressione tramite una gaggia AT
- regolazione della pressione eccentrica per punzone e gancio



Riscontro lungo per apriporta elettrico

- studiato appositamente la chiusura multi-punto a tre scrocci AS 2750
- si abbina a tre apriporta elettrici normalmente in commercio
- il cablaggio viene eseguito sul lato telaio
- l'attivazione di tutti e tre gli scrocci supplementari avviene tramite l'apriporta elettrico



Riscontro chiuso

- alternativa regolabile ai nostri riscontri e riscontri lunghi
- indicato per l'utilizzo nel settore legno



Riscontro angolare

- per portoncini e porte di ingresso di appartamenti
- utilizzabile in combinazione con gaggia AT registrabile
- predisposto per l'alloggiamento dell'apriporta elettrico



Gaggia per apertura libera della porta

- più economica di un apriporta elettrico
- applicabile anche in un secondo momento o per l'impiego standard con riscontri KFV
- lo sgancio dello scrocco principale avviene meccanicamente
- commutazione sblocco-blocco tramite una leva meccanica interna
- montaggio con fresate minime



Riscontri con piastra di rinforzo

- adatti a porte di ingresso di appartamenti con diversi telai e per le differenti versioni
- per esempio per riscontri scrocchi/catenaccio o rostri antieffrazione ecc.



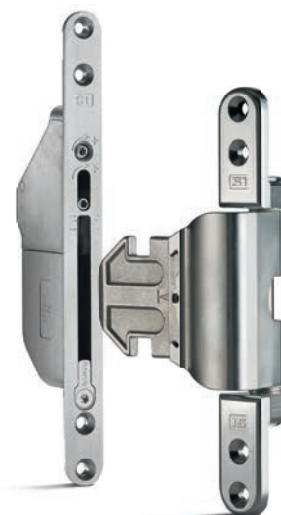
Rostro antieffrazione

- composto da due elementi di blocco cuneiformi dentati di forma uguale
- possibilità di adattamento al rispettivo profilo
- si può incassare



Cerniera per portoncini axcent: completamente a scomparsa

- per porte in alluminio fino a 120 kg
- semplice regolazione tridimensionale
- cerniera composta da due parti, una per il telaio, una per l'anta
- pannello facile da agganciare e sganciare
- è comoda da pulire



SIEGENIA[®]
brings spaces to life

Via Varese, 36
20020 Lainate MI
ITALIA

Telefono: +39 02 9353601
Fax: +39 02 93799043
info-i@siegenia.com
www.siegenia.com



Sul nostro sito www.siegenia.com
potete trovare gli indirizzi di tutte le filiali

SIEGENIA nel mondo:

Austria Telefono: +43 6225 8301
Benelux Telefono: +31 85 4861080
Bielorussia Telefono: +375 17 3143988
Cina Telefono: +86 316 5998198
Corea del Sud Telefono: +82 31 7985590
Francia Telefono: +33 3 89618131
Germania Telefono: +49 271 39310

Gran Bretagna Telefono: +44 2476 622000

Italia Telefono: +39 02 9353601
Polonia Telefono: +48 77 4477700
Russia Telefono: +7 495 7211762
Svizzera Telefono: +41 33 3461010
Turchia Telefono: +90 216 5934151
Ucraina Telefono: +38 044 4054969
Ungheria Telefono: +36 76 500810

Partner di fiducia: